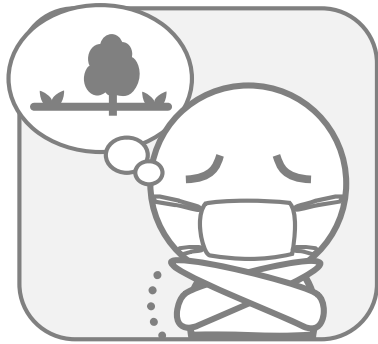


「新しい生活様式」を心がけて公園をつかおう！…4つのポイント

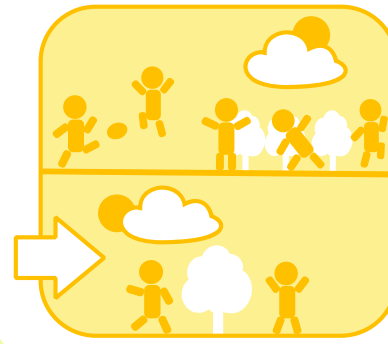
- 新型コロナウイルス感染症に備えた「新しい生活様式」の中では、**心と体の健康を保つため、体を動かしたり、屋外でリフレッシュ**することも大切です。
- 以下の4つのポイントに気をつけ、**マナーと思いやりを大切に、身近な公園**を利用しましょう。

1. 体調が悪いときは利用を控える



- ☑ 発熱、咳、のどの痛みなど体調不良の際は外出を控えましょう

2. 時間・場所を選び、ゆずりあおう



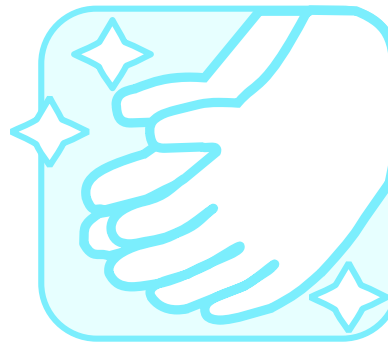
- ☑ 混んでいると感じたら時間をえるか別の公園を探しましょう
- ☑ 利用する時間はいつもより短めにしゆずりあいましょう

3. 人と人とのあいだをあげよう



- ☑ 他の利用者とは、できるだけ2 m（最低1 m）離れましょう
- ☑ 十分な距離をあげられる時は、マスクをはずしましょう

4. こまめに手洗いしよう



- ☑ みんながよく触れる場所に触ったあとは手洗いしましょう
- ☑ 家に帰ったら、まず手と顔を洗いましょう

※ この資料は、「新しい生活様式」を踏まえた公園利用の基本的なポイントを示したものです。具体的な公園の利用については、各公園や地域の状況に応じて判断していただく必要があります。利用者みなさまにおかれては、各公園の管理者から示されている注意事項等も十分ご確認のうえ、ご利用ください。